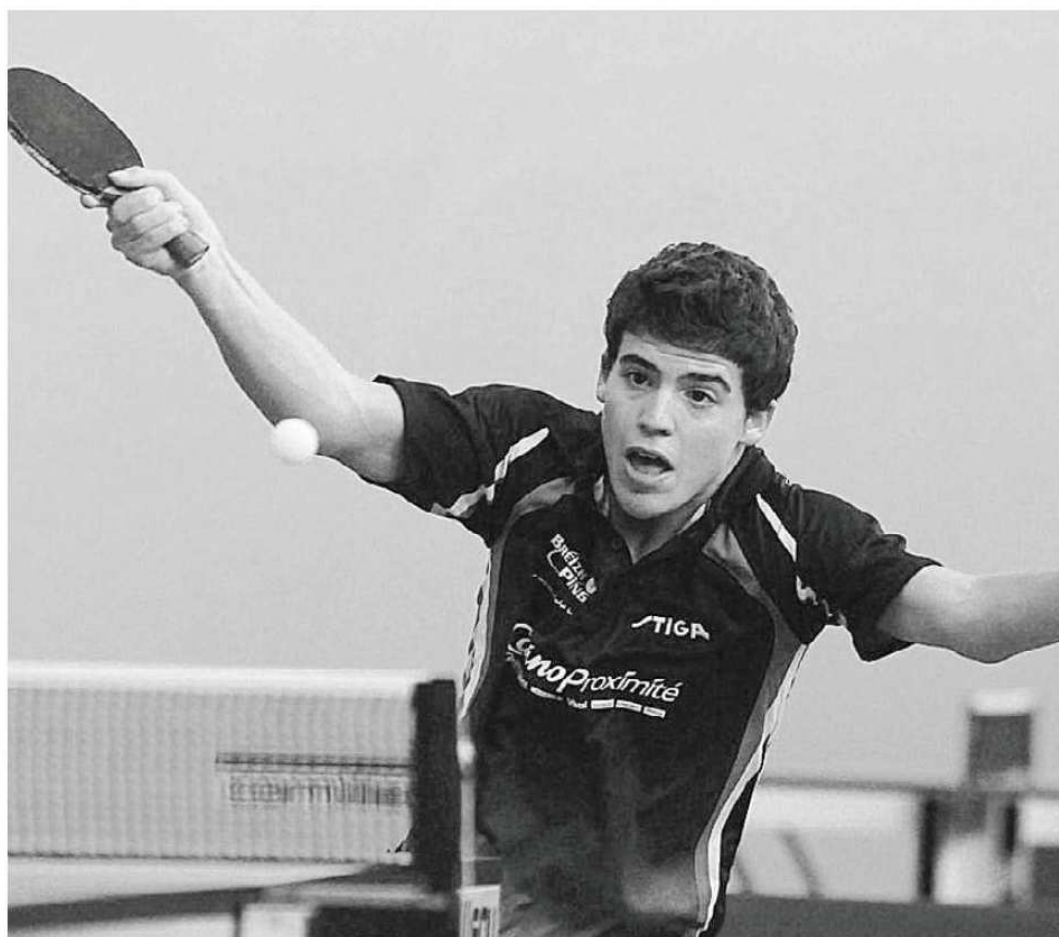


L'Avenir de Rennes-Betton évite de trop se réjouir

Nationaux (2^e journée). Le deuxième succès place l'Entente dans les meilleures conditions pour la première place en N2. Mais rien n'est encore fait.

C'était le duel au sommet de la N2 entre l'Avenir de Rennes-Betton et Mont-de-Marsan. Mais il a tourné court. « **Kévin Marie fait une perf sur un 200, et je gagne la base adverse. Grâce à ce bon départ, et aux deux doubles gagnés, nous avons fait la différence. Le collectif s'est montré solide. Le public nous a bien poussés. Maintenant, il nous reste encore à affronter Levallois et Angoulême** » confiait Thibaut Le Vexier. Dans une autre poule de N2, Montfort réalise également une entame de saison parfaite. Un 2^e succès consécutif est venu conclure leur long déplacement à Reims. « **C'est une belle victoire, et même si elle était attendue, on ne va pas boudier notre plaisir. Les gars ont été à la hauteur, tout s'est déroulé normalement** » retenait Bernard Blanchard.

Un peu plus haut, dans le nord à Watignies, les hommes de Sébastien Douaran et la réserve thoréfoléenne n'ont pas connu une réussite identique, bien au contraire (défaite 11-3) : « **Nos adversaires ont réalisé une superbe prestation, dans une certaine euphorie, pendant qu'on perdait 7 belles sur 8.**



Kevin Marie (Entente Avenir Rennes-Betton).

Après un démarrage manqué, 0-4, on pensait redresser la barre, ce qui ne s'est jamais produit. »

L'équipe fanion n'a pas fait mieux à Argentan, même si le score est moins lourd (11-8). « **Avec une des meilleures A du groupe, et une B plus faible, on ne comptait pas sur une victoire, surtout en l'absence d'Alexis Aufrère. Son remplaçant, Alban Elshout, a eu une balle de match sur un n° 400. C'est dommage, mais l'esprit était là. C'est intéressant pour la suite** » soulignait Laurent Guihaire.

Côté féminin, les deux formations départementales ont perdu dans des derbys régionaux. Le CPB Rennes-Cesson face à l'AJK Vannes, 10-4, et Montfort au PL Sanquer Brest, 12-6 : « **Le score est flatteur pour les Morbihannaises puisqu'on laisse échapper 5 belles sur 6. Sans cela, on aurait pu revenir sur la fin** » précisait Gaël Routié chez les premières. « **La marque finale, 12-6, est un peu sévère car nous étions encore à égalité jusqu'aux doubles (5-5). Ensuite, on a mal négocié les parties en 5 sets** » concluait Marion Baduel chez les secondes.